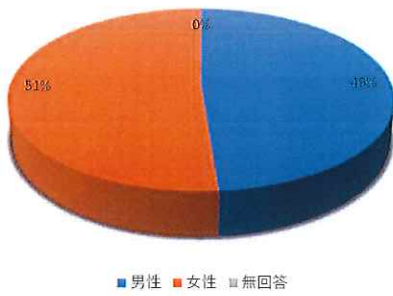
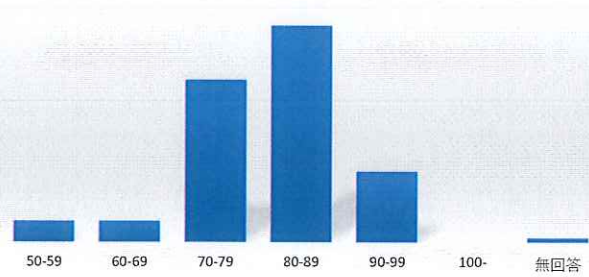


# 2023年2月「ひまわり」アンケート調査結果

## 性別



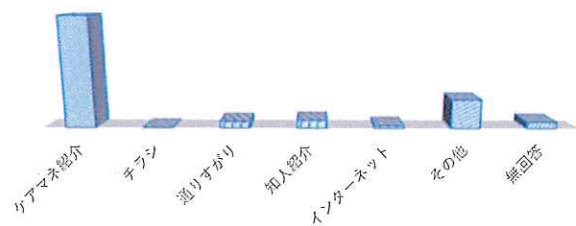
## ご年齢



## 介護度



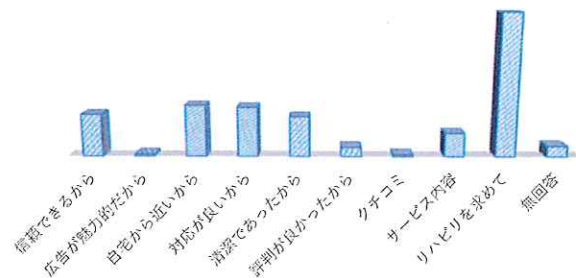
## あなたは当施設をどのように 知りましたか？



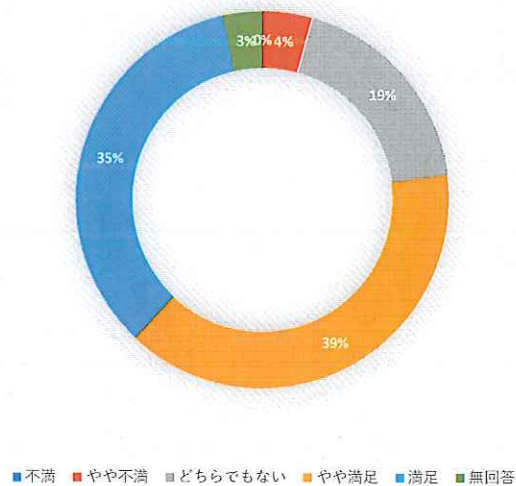
## ご利用されて どれくらい経ちますか？



## ご利用頂けた理由

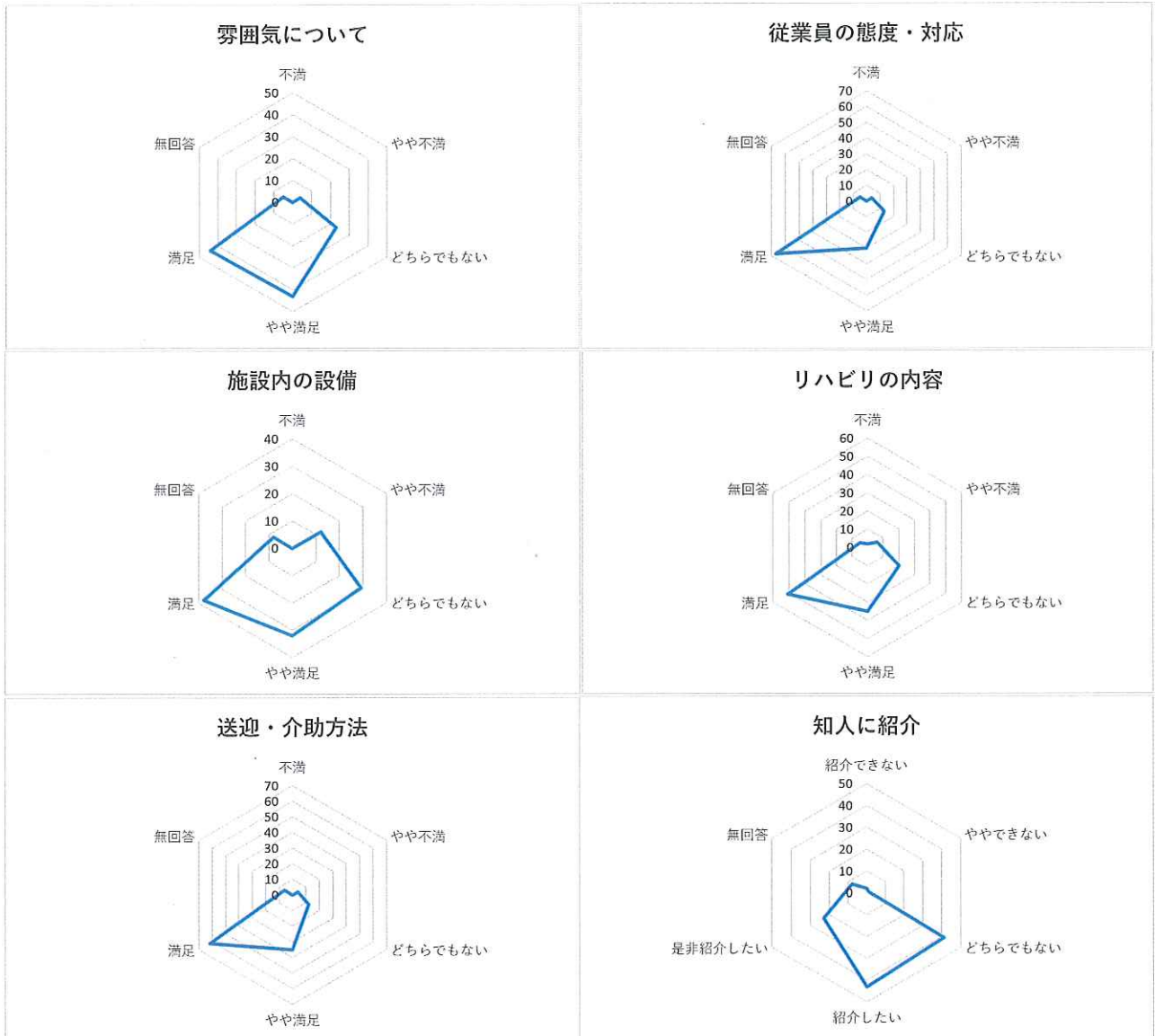


## 総合満足度



満足度

**74%**



ご意見ご要望など

総合評価コメント件数	
リハビリ	14 件
サービス	28 件
送迎	4 件
設備	0 件
その他	1 件
合計	47 件

自由記載コメント件数	
リハビリ	4 件
サービス	9 件
送迎	1 件
設備	5 件
その他	3 件
合計	22 件



回収率 97.5%

皆様、ご協力、誠に有り難うございました。  
 たくさんのご意見頂戴出来ましたこと感謝申し上げます。  
 引き続きサービス向上を目指し真摯に取り組んでいきたいと思ひます。  
 何卒、宜しくお願い申し上げます。